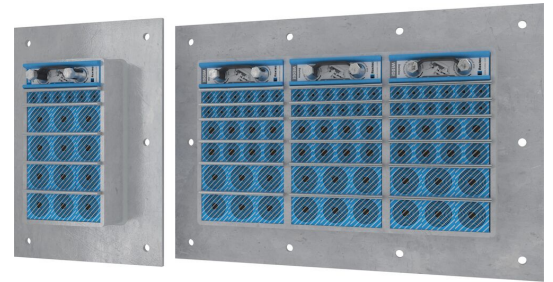




Sello Roxtec GH EMC

Sello para EMC, para atornillar a estructuras uniformes.

Roxtec GH EMC es un sello para cables y tuberías que asegura la compatibilidad electromagnética. El marco de acero rectangular se atornilla a paredes y suelos de acero o a paneles sándwich, y ofrece gran capacidad de espacio de sellado. Se puede elegir entre los módulos de sellado Roxtec ES para apantallamiento electromagnético y los módulos PE que protegen frente a las perturbaciones conducidas. Ambas versiones de módulos se adaptan a cables y tuberías de diferentes tamaños. El sello puede utilizarse con un marco de extensión GE en acero galvanizado para cubrir la profundidad en caso de paredes más gruesas. Utilice la varilla de test de continuidad eléctrica Roxtec para comprobar el rendimiento eléctrico de instalaciones de paso de cables Roxtec BG™ o ES.



- Resistente a roedores
- Fácil de mantener e inspeccionar
- Ofrece capacidad de repuesto incorporada

Características del producto



Calificación contra incendios



IP/UL NEMA



Protección contra EMI

Estructura de instalación



Armarios envolventes & prefabricados



Metal

Tipo de montaje



Atornilladura

Calificaciones y certificados

Fuego

- Clasificación E/EI según EN 13501

Estanquidad

- IP 66/67, IP 68

Soportes

- Apantallamiento electromagnético
- Ecuilización de potencia

Dimensiones del marco

mm/kg

Las variantes de marcos que figuran a continuación son una selección limitada. Para ver la gama completa de marcos y configuraciones, visite [roxtec.com](https://www.roxtec.com).

	Título	Aperturas de marcos	Espacio útil de sellado	Dimensiones externas WxHxD	Dimensiones de abertura w x h	Peso	N.º de art.
	GH 6x1 GALV	1	120 x 180	252.5 x 350 x 60	148(+5/-5) x 245(+5/-5)	4.4	5GH0000007882
	GH 6x2 GALV	2	120 x 180	383 x 350 x 60	278(+5/-5) x 245(+5/-5)	7.5	5GH0000007828
	GH 6x3 GALV	3	120 x 180	513.5 x 350 x 60	409(+5/-5) x 245(+5/-5)	10.4	5GH0000008108
	GH 6x1 AISI316	1	120 x 180	252.5 x 350 x 60	148(+5/-5) x 245(+5/-5)	4.9	5GH0000008261
	GH 6x2 AISI316	2	120 x 180	383 x 350 x 60	278(+5/-5) x 245(+5/-5)	7.3	5GH0000008179
	GH 6x3 AISI316	3	120 x 180	513.5 x 350 x 60	409(+5/-5) x 245(+5/-5)	10.1	5GH0000009292



Datos de los componentes de sellado

Componentes de sellado

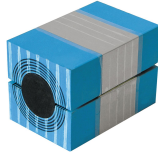
Accesorios



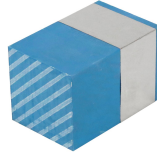
Lubricante Roxtec



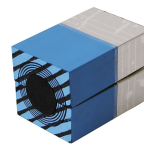
Wedge y Wedgekit ES



Módulo RM ES con Multidiameter™



Módulo de compensación sólido RM ES



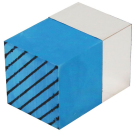
Módulo RM PE con Multidiameter™



Accesorios ES y BG



Herramientas de soporte Roxtec



Módulo de compensación sólido RM PE



Wedge y Wedgekit



Placa de separación Roxtec



Kit de sellado ES

Para obtener información detallada, visite [roxtec.com](https://www.roxtec.com).

The product information provided by Roxtec does not release the purchaser of the Roxtec system, or part thereof, from the obligation to independently determine the suitability of the products for the intended process, installation and/or use.

Roxtec gives no guarantee for the Roxtec system or any part thereof and assumes no liability for any loss or damage whatsoever, whether direct, indirect, consequential, loss of profit or otherwise, occurred or caused by the Roxtec systems or installations containing components not manufactured by an authorized manufacturer and/or occurred or caused by the use of the Roxtec system in a manner or for an application other than for which the Roxtec system was designed or intended.

Roxtec expressly excludes any implied warranties of merchantability and fitness for a particular purpose and all other express or implied representations and warranties provided by statute or common law. User determines suitability of the Roxtec system for intended use and assumes all risk and liability in connection therewith. In no event shall Roxtec be liable for indirect, consequential, punitive, special, exemplary or incidental damages or losses.

The Roxtec products are offered and sold in accordance with the conditions of the Roxtec General Terms of Sales. The latest version of the Roxtec General Terms of Sales can be downloaded from <https://www.roxtec.com/en/about-us/about-roxtec/general-terms-of-sales/>

We reserve the right to make changes to the product and technical information without further notice. Any errors in print or entry are no claims for indemnity. The content of this publication is the property of Roxtec International AB and is protected by copyright.

This document was generated on: 2024-04-23